



CATÁLOGO GENERAL
PE-2020

BE Basor
CABLE TRAY SPECIALIST



BASORTRAY BP & BC
Bandejas ranuradas/ciegas



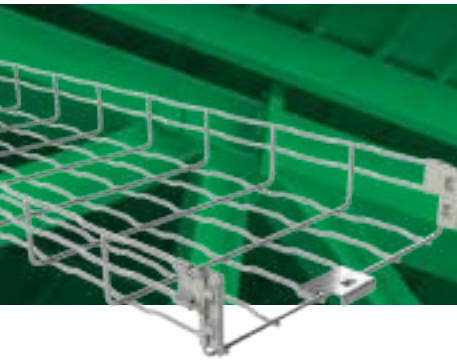
Págs: 3-5



Págs: 6-8
Págs: 9-11

BASORTRAV BEP & FE
Bandejas de escalerilla

BEP
FE



BASORFIL
Bandejas de rejilla



Págs: 12-15



Págs: 16-19

BASORPLAST BPE
Bandejas de PVC



BASORFIX
Accesorios de instalación



Págs: 20-22



SECTOR
INDUSTRIA

GRANDES
OBRAS CIVILES

SECTOR
TERCIARIO

INSTALACIONES
COSTERAS

PROYECTOS
OIL & GAS

SECTOR
LOGÍSTICO

basortray
BP & BC

**Fabricado
en Perú**



BANDEJAS
RANURADAS
& CIEGAS
para uso
GENERAL

Polivalencia

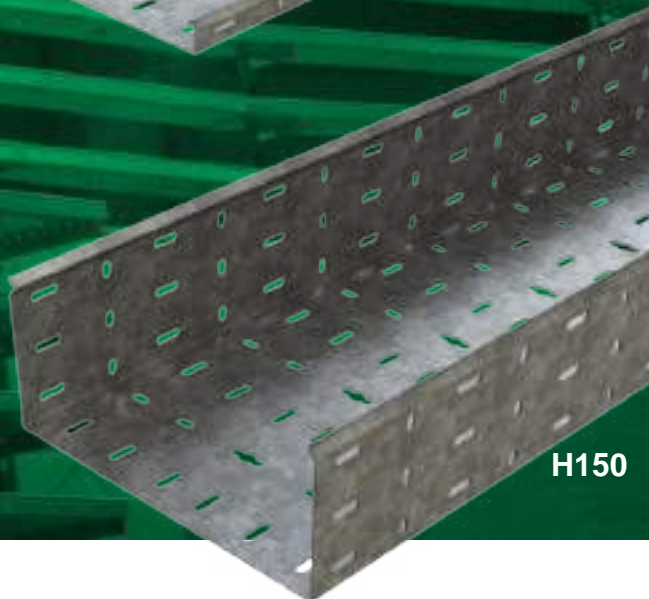
PARA MÚLTIPLES INSTALACIONES



H100



H50/60



H150

FICHA TÉCNICA basortray BP & BC

Fabricación:

Diseño constructivo según norma NEMA VE-1

- Modelo BP: Fondo y laterales ranurados con una distancia máxima de 50 mm entre perforaciones, tanto longitudinales como transversales.
 - Modelo BC: Fondo y laterales ciegos (lisos).
- Largo estándar 2.4 y 3 metros.

Modelos BP :

- + H50: 50X50
- + H60:
- B: 100; 150; 200; 250; 300; 400; 450; 500; 600;
- + H100 y 150 mm:
- B: 100; 150; 200; 250; 300; 400; 450; 500; 600;
- 700; 750; 800; 900; 1000;

Acabados:

- GS: Galvanizado en Sendzimir (Galvanizado de origen). Según norma ASTM A653
- GC: Galvanizado en caliente (Galvanizado por inmersión). Según norma ASTM A123

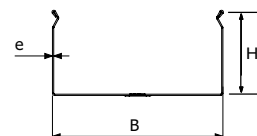
Espesores de la bandeja:

- Galvanizado de Origen (GS): 1.2, 1.5 y 2 mm
- Galvanizado en Caliente (GC): 1.5 y 2mm

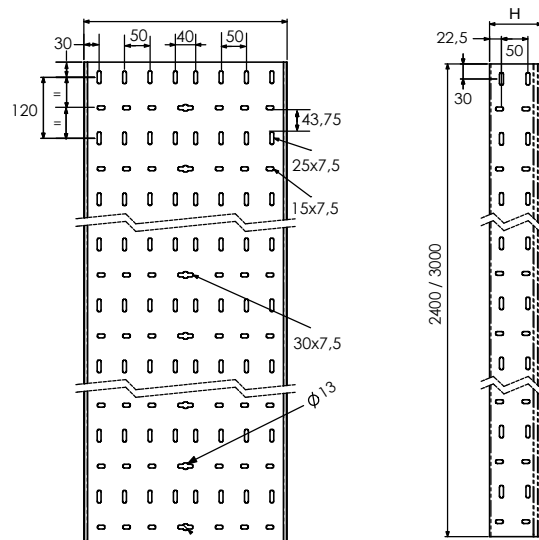
Características de la bandeja:

- Sistema metálico
- No propagador de la llama
- Sistema con continuidad eléctrica
- Componente conductor eléctrico
- Temperatura máxima de 150°C
- Temperatura mínima de -50°C
- Con recubrimiento metálico, resistencia a la corrosión:
 - Galvanizado sendzimir (Gs): clase 3
 - Galvanizado en caliente (Gc): clase 5
- Resistencia al impacto: 20J
- Las bandejas disponen de tapas de la mitad de longitud de la bandeja (1.2mm o 1.5mm) con fijación a presión sin la necesidad de elementos adicionales (pinzas, pernos etc...)

Plano y dimensiones:



Fabricado
en Perú



- Ensamblado:

Modelos BP y BC se ensamblan mediante una junta de unión tipo U. Cada junta de unión JUBP 60/100/150 requiere 4/8/12 juegos (tornillo, arandela + tuerca) de 1/4 respectivamente.

Para bandejas superiores a 300 mm, añadir 2 juegos de tornillería de unión en el centro de la base.

- Accesorios:

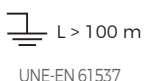
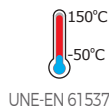
Los radios estándar de los accesorios es 150 y 300 mm. Radios de 450, 600 y 900 están disponibles bajo pedido.

- Instalación:

No permitida por debajo de otro tipo de canalizaciones como agua, vapor o gas.

- Ventilación y manipulación:

Para una óptima ventilación, se recomienda una separación sobre la pared de 20mm. Para una mejor manipulación, se recomienda instalar las bandejas con una distancia mínima entre ellas de 250mm.



Bandeja BP/BC H50/60

L= 2.4 & 3 m



1 JUBP

Bandeja BP/BC - H100

L= 2.4 & 3 m



1 JUBP

Bandeja BP/BC - H150

L= 2.4 & 3 m



1 JUBP

Junta de Unión JUBP

100-300 mm

400-1000 mm



H50/60: 4 Juegos 1/4"
H100: 8 Juegos 1/4"
H150: 12 Juegos 1/4"

H50/60: 6 Juegos 1/4"
H100: 10 Juegos 1/4"
H150: 14 Juegos 1/4"

Tapas a presión TBP & T2ABP



TBP: Tapa lisa

T2ABP: Tapa 2 aguas

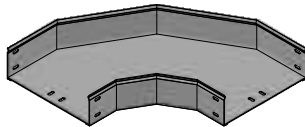
Separador PS



3 Juegos 1/4" x pza 3m.

Curva horizontal CPBP

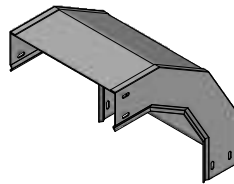
30° 45° 60° 90° R150/300



1 JUBP

Curva vertical interior CCBP

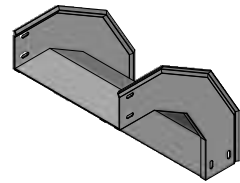
30°
45°
60°
90°
R150/300



1 JUBP

Curva vertical exterior CXBP

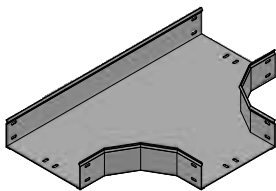
30°
45°
60°
90°
R150/300



1 JUBP

Derivación Te TEBP

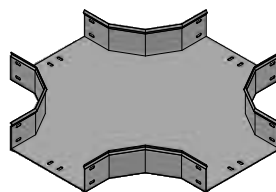
R150/300



2 JUBP

Derivación Cruz CRBP

R150/300



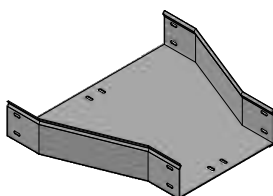
3 JUBP

Tapa final TFBP



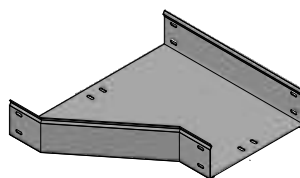
4 Juegos 1/4"

Reducción central REBP-C



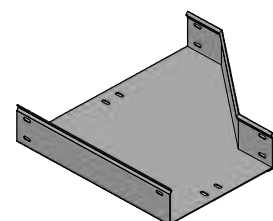
1 JUBP

Reducción izquierda REBP-I



1 JUBP

Reducción derecha REBP-D



1 JUBP

CENTROS DE
DATOS

OBRAS
CIVILES

INFRAESTRUCTURAS
TERCIARIAS

ENERGÍAS
RENOVABLES

EDIFICIOS
CORPORATIVOS

basortrav
BEP

**Fabricado
en Perú**



BANDEJAS DE
ESCALERILLA
para la industria
EN GENERAL

Resistentes

PARA LA INDUSTRIA EN GENERAL

FICHA TÉCNICA basortrav BEP

Fabricación:

Diseño constructivo según norma NEMA VE-1
 - Largueros altura 100 y 150 mm
 - Travesas tipo U de 30x15 mm.
 - Distancia entre travesas: 150 y 300mm
 Largo standard: 3 metros (10FT)

Modelo BEP (B):

+ H100: 100; 150; 200; 250; 300; 400; 450; 500;
 600; 700; 750; 800; 900; 1000; 1100; 1200;
 + H150: 100; 150; 200; 250; 300; 400; 450; 500;
 600; 700; 750; 800; 900; 1000; 1100; 1200;

Acabados:

- GS: Galvanizado en Sendzimir (Galvanizado de origen). Según norma ASTM A653
 - GC: Galvanizado en caliente (Galvanizado por inmersión). Según norma ASTM A123

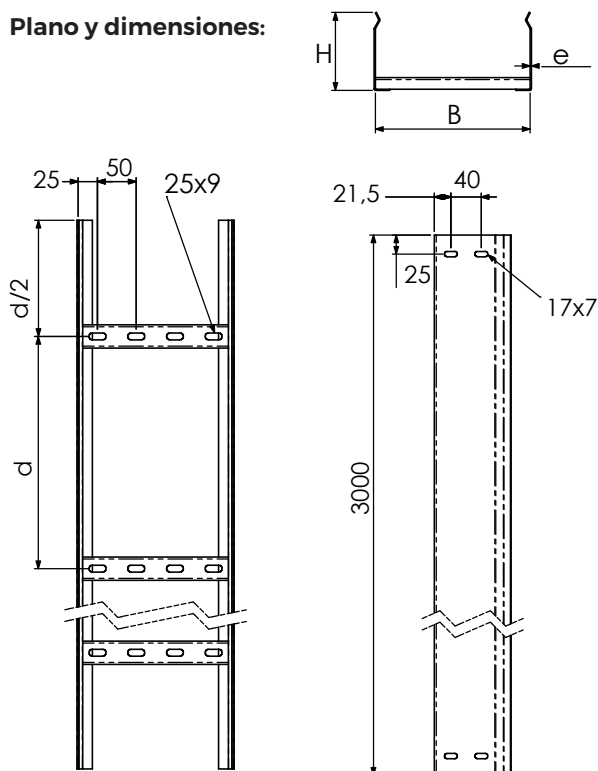
Espesores de la bandeja:

- Largueros: 1,5 y 2 mm
 - Travesas: 1,5 mm

Características de la bandeja:

- Sistema metálico
- No propagador de la llama
- Sistema con continuidad eléctrica
- Componente conductor eléctrico
- Temperatura máxima de 150°C
- Temperatura mínima de -50°C
- Con recubrimiento metálico, resistencia a la corrosión:
 - Galvanizado sendzimir (Gs): clase 3
 - Galvanizado en caliente (Gc): clase 5
- Resistencia al impacto: 20J
- Las bandejas disponen de tapas de la mitad de longitud de la bandeja (1.5mm) con fijación a presión sin la necesidad de elementos adicionales (pinzas, pernos etc...)

Plano y dimensiones:



Fabricado en Perú



- Ensamblado:

El modelo BEP se ensambla mediante un par de placas de unión JUBEP. Cada par requiere 8 juegos (tornillo+arandela+tuerca 1/4) para JUBEP 100 y 10 juegos para JUBEP 150. Las curvas y derivaciones (CPBEP, CCBEP, CXBEP, TEBEP y CRBEP) utilizan una unión JUBEP (par) en cada extremo.

- Accesorios:

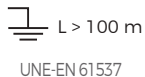
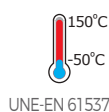
El radio estándar de los accesorios es 150mm. Radios de 300, 450, 600 y 900 están disponibles bajo pedido.

- Instalación:

No permitida por debajo de otro tipo de canalizaciones como agua, vapor o gas.

- Ventilación y manipulación:

Para una óptima ventilación, se recomienda una separación sobre la pared de 20mm. Para una mejor manipulación, se recomienda instalar las bandejas con una distancia mínima entre ellas de 250mm.



Bandeja escalerilla BEP

3 m



1 JUBEP 100/150

Placas de unión JUBEP



JUBEP 100: 8 Juegos de 1/4"

JUBEP 150: 12 Juegos de 1/4"

Tapas a presión TBP & T2ABP

1.5 m



TBP: Tapa lisa

T2ABP: Tapa 2 aguas

Perfil Separador PS100 & PS150

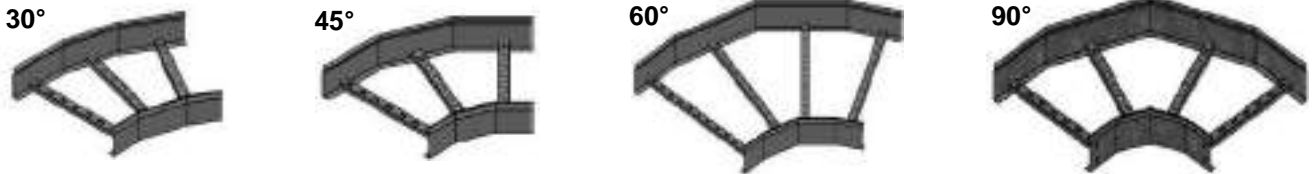
3 m



3 Juegos de 1/4" x pza 3m.

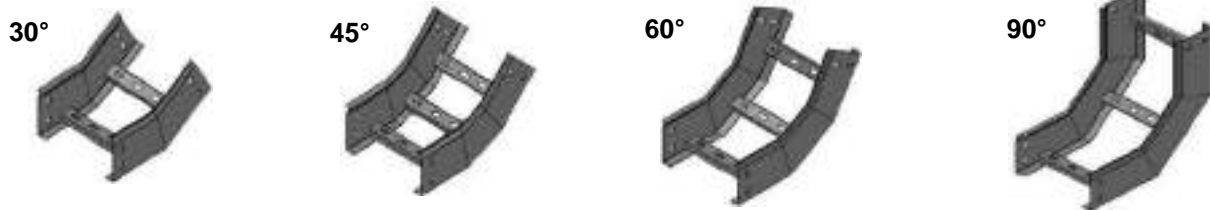
Curva horizontal CPBEP - Radio 150 y 300 mm

1 JUBEP 100/150



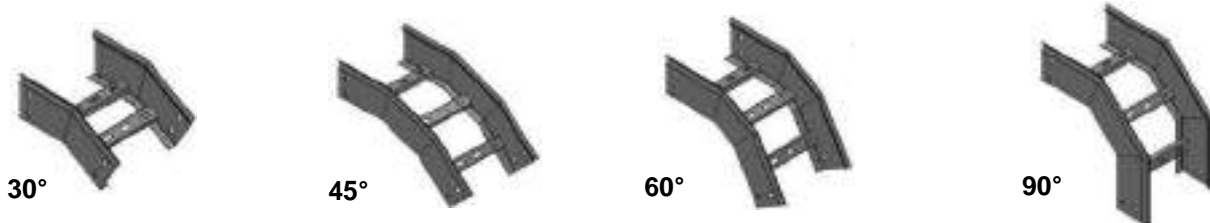
Curva vertical interior CCBEP - Radio 150 y 300 mm

1 JUBEP 100/150



Curva vertical exterior CXBEP - Radio 150 y 300 mm

1 JUBEP 100/150



Derivación Te TEBEP - R150 y R300 mm

2 JUBEP 100/150



Derivación Cruz CRBEP - R150 y R300 mm

3 JUBEP 100/150



Reducciones REBEP

1 JUBEP 100/150



REBEP-C: Reducción central



REBEP-I: Reducción izquierda



REBEP-D: Reducción derecha

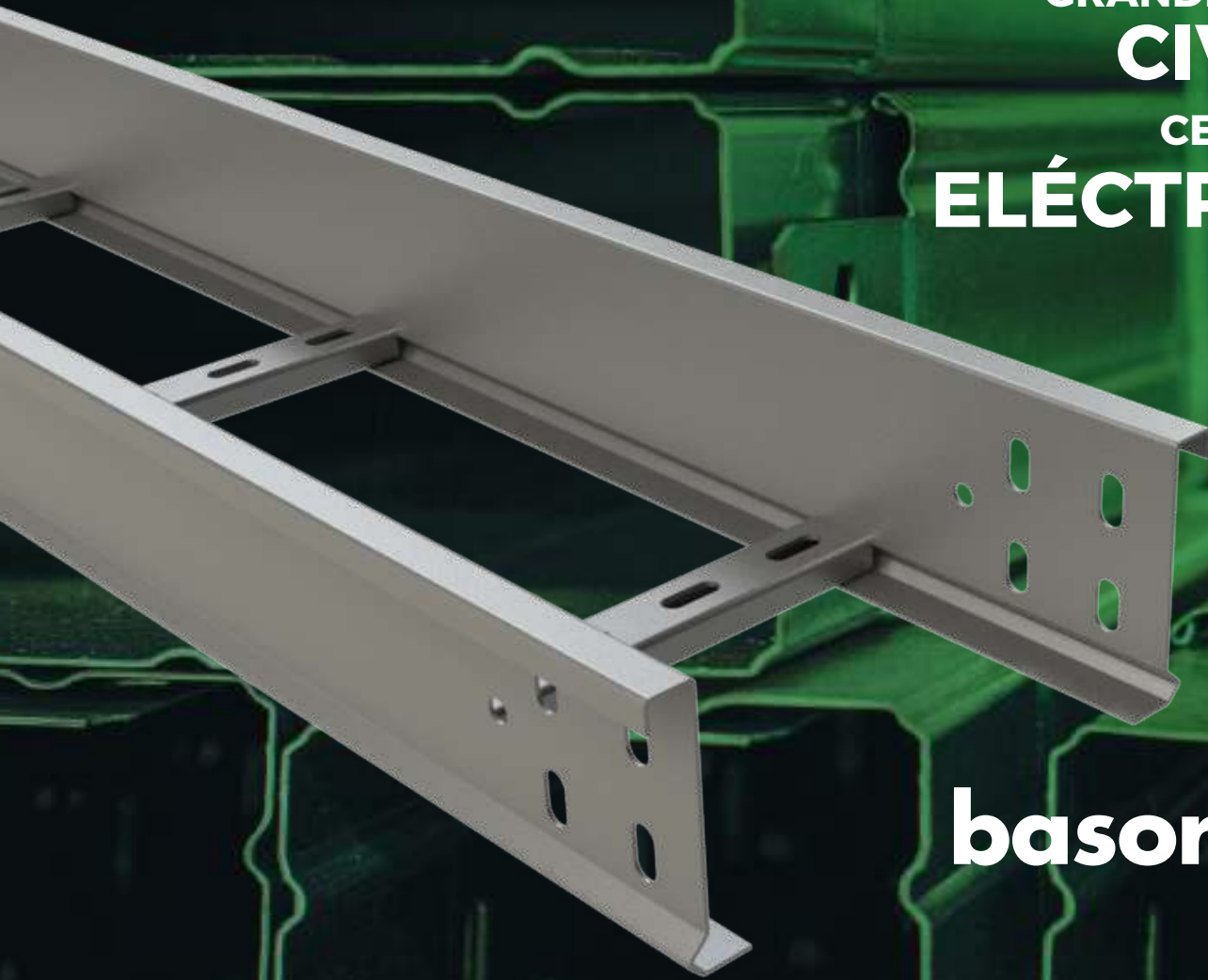
SECTOR
MINERÍA

PLANTAS DE
CEMENTO

PROYECTOS
OIL & GAS

GRANDES OBRAS
CIVILES

CENTRALES
ELÉCTRICAS



basortrav
FE

BANDEJAS DE
ESCALERILLA
para altas
CARGAS

Fabricado
en Perú



Capacidad

PARA SOPORTAR ALTAS CARGAS



FICHA TÉCNICA

basortrav FE

Fabricación:

- Diseño constructivo según norma NEMA VE-1
- Diseño de larguero tipo Z-ReForzada con plegado exclusivo en la base para una mayor rigidez.
- Largueros altura 100 y 150 mm
- Traviesas tipo C-Cerrada de 30x15 mm.
- Distancia entre traviesas: 230mm (9") y 300mm (12")
- Largo standard: 3 y 6 metros

Modelo FE (B):

- + H100: 100; 150; 200; 250; 300; 400; 450; 500; 600; 700; 750; 800; 900; 1000; 1100; 1200;
- + H150: 100; 150; 200; 250; 300; 400; 450; 500; 600; 700; 750; 800; 900; 1000; 1100; 1200;

Acabado:

- GC: Galvanizado en caliente (Galvanizado por inmersión). Según norma ASTM A123

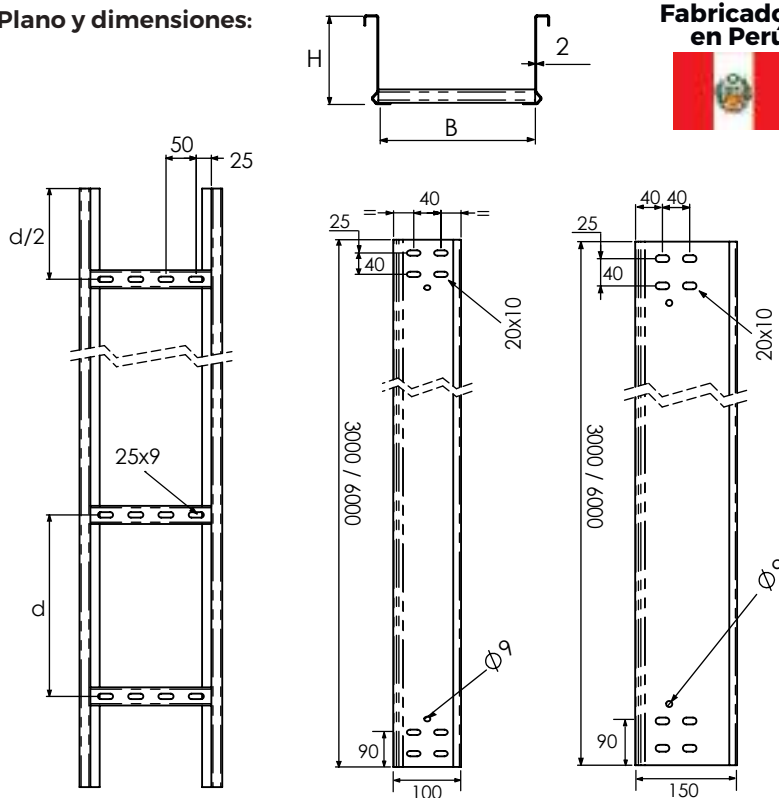
Espesores de la bandeja:

- Largueros: 2 mm
- Traviesas: 1,5 y 2mm

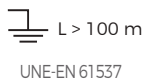
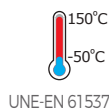
Características de la bandeja:

- Sistema metálico
- No propagador de la llama
- Sistema con continuidad eléctrica
- Componente conductor eléctrico
- Temperatura máxima de 150°C
- Temperatura mínima de -50°C
- Con recubrimiento metálico, resistencia a la corrosión:
 - Galvanizado en caliente (Gc): clase 5
- Resistencia al impacto: 20J
- Las bandejas disponen de tapas de la mitad de longitud de la bandeja y 1.5mm de espesor.
- El plegado de la base garantiza una correcta galvanización sin excesos de zinc.

Plano y dimensiones:



Fabricado en Perú



- Ensamblado:

El modelo FE se ensambla mediante un par de placas de unión JUFE. Cada par requiere 16 juegos (tornillo+arandela+tuerca 3/8)

Las curvas y derivaciones (CPFE, CCFE, CXFE, TEFÉ, CRFEP y REFE) utilizan una unión JUFE (par) en cada extremo.

- Accesorios:

Los radios estándar de los accesorios son 300 y 600mm. Radios de 450 y 900 están disponibles bajo pedido.

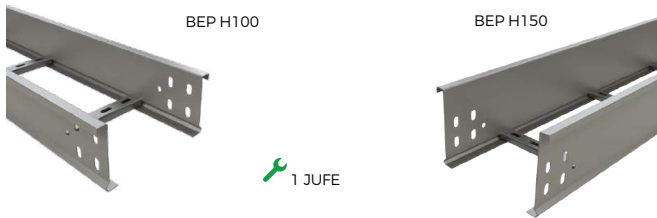
- Instalación:

No permitida por debajo de otro tipo de canalizaciones como agua, vapor o gas.

- Ventilación y manipulación:

Para una óptima ventilación, se recomienda una separación sobre la pared de 20mm. Para una mejor manipulación, se recomienda instalar las bandejas con una distancia mínima entre ellas de 250mm.

Bandeja escalerilla FE  3m y 6m



Placas de unión JUFE



Separador PS  3 m



Tapas TFE & T2AFE  1.5m y 3m

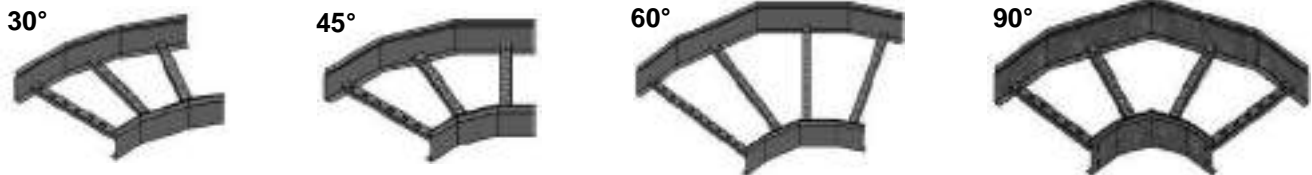


Pinzas fijación tapas PTFE y PT2AFE



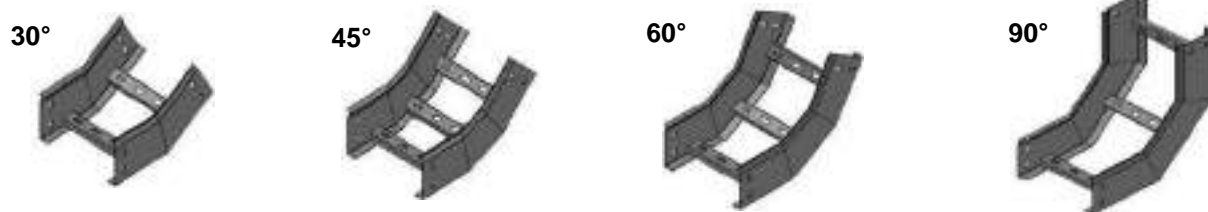
Curva horizontal CPFE - Radio 300 y 600 mm

 1 JUFE



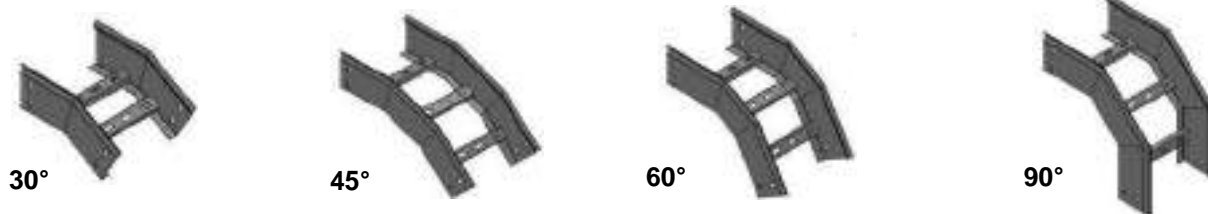
Curva vertical interior CCFE - Radio 300 y 600 mm

 1 JUFE



Curva vertical exterior CXFE - Radio 300 y 600 mm

 1 JUFE




Derivación Te TEFE - R300 y R600 mm



Derivación Cruz CRFE - R300 y R600 mm



Reducciones REFE

 1 JUBEP 100/150



CENTROS DE
DATOS

SECTOR
ALIMENTARIO

PLANTAS
CEMENTERAS

INFRAESTRUCTURAS
TERCIARIAS

ENERGÍAS
RENOVABLES

EDIFICIOS
CORPORATIVOS

basorfil
BFR - BF2R

BANDEJAS
enchufables
de **REJILLA**
para uso
GENERAL



+ 1.300 HORAS
DE RESISTENCIA EN NIEBLA SALINA

FICHA TÉCNICA basorfil BFR - BF2R

Modelos BFR (BxA):

60x65; 100x65; 150x65; 200x65; 300x65; 400x65; 500x65; 600x65;
200x105; 300x105; 400x105; 500x105; 600x105.

Acabado: GC

Modelos BF2R (BxA):

60x65; 100x65; 150x65; 200x65; 300x65; 400x65;
500x65; 600x65;
100x105; 150x105; 200x105; 300x105; 400x105;
500x105; 600x105.

Acabados: EZ1000, i304

Características de la bandeja:

- Sistema metálico
- No propagador de la llama
- Sistema con continuidad eléctrica
- Componente conductor eléctrico
- Temperatura máxima de 150°C
- Temperatura mínima de -50°C
- Con recubrimiento metálico, resistencia a la corrosión:
 - Zincado (Ez1000): clase 8+
 - Galvanizado en caliente (Gc): clase 7
 - Inoxidable 304 (i304): clase 9C
- Resistencia al impacto: 20J
- Cumple con la directiva RoHS, 2011/65/UE
- Amplio rango de accesorios para su instalación

- Ensamblado:

Modelos BFR: Con unión rápida en cada lateral o CGBF, a partir de ancho 300 se añade en el centro de la base uno o dos CGBF.

Modelos BF2R: No necesitan elementos adicionales para llevar a cabo la unión.

- Instalación:

No permitida por debajo de otro tipo de canalizaciones como agua, vapor o gas.

- Ventilación y manipulación:

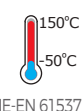
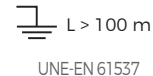
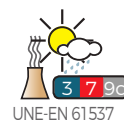
Para una óptima ventilación, se recomienda una separación sobre la pared de 20mm. Para una mejor manipulación, se recomienda instalar las bandejas con una distancia mínima entre ellas de 250mm.

- Instalación de uniones:

Se recomienda la instalación de las uniones a una distancia de entre L/4 y L/5 de la distancia entre soportes.

Capacidades de llenado:

Referencia	Modelo	Referencia	Modelo	Ø	Área útil cm ²	Máx. CTA (kg/m)	Distancia entre soportes	Máx. CTA d= 1,5m
217354	BF2R 60X65	215576	BFR 60X65	4	21	4,83	2,50 m	15
217355	BF2R 100X65	200291	BFR 100X65	4	43	9,89	2,25 m	30
217356	BF2R 150X65	200292	BFR 150X65	4	72	16,56	2,00 m	30
217357	BF2R 200X65	200293	BFR 200X65	4	100	23,00	1,85 m	35
217358	BF2R 300X65	200294	BFR 300X65	4,3	156	35,88	1,60 m	40
217359	BF2R 400X65	200295	BFR 400X65	4,3	212	48,76	1,50 m	50
217361	BF2R 500X65	200296	BFR 500X65	4,6	268	61,64	1,50 m	62
217362	BF2R 600X65	200297	BFR 600X65	4,6	324	74,52	1,35 m	65
217363	BF2R 100X105	-	-	4	81	18,63	2,50 m	45
217364	BF2R 150X105	-	-	4	133	30,59	2,00 m	45
217365	BF2R 200X105	207333	EBFR	4	186	42,78	1,80 m	55
217366	BF2R 300X105	207334	EBFR	4,3	291	66,93	1,50 m	67
217367	BF2R 400X105	207335	EBFR	4,3	396	91,08	1,50 m	91
217369	BF2R 500X105	207336	EBFR	4,6	501	115,23	1,35 m	95
217370	BF2R 600X105	207337	EBFR	4,6	606	139,38	1,25 m	105



BANDEJA BF2R / H65



3m (10ft)	i304	
	EZ1000	
BF2R 60X65	217354	207516
BF2R 100X65	217355	207502
BF2R 150X65	217356	207503
BF2R 200X65	217357	207504
BF2R 300X65	217358	207505
BF2R 400X65	217359	207506
BF2R 500X65	217361	207507
BF2R 600X65	217362	207508



BANDEJA BFR / H65



3m (10ft)	GC	
	BFR 60X65	200290
BFR 100X65	200291	
BFR 150X65	200292	
BFR 200X65	200293	
BFR 300X65	200294	
BFR 400X65	200295	
BFR 500X65	200296	
BFR 600X65	200297	



BANDEJA BF2R / H105



3m (10ft)	i304	
	EZ1000	
BF2R 100X105	217363	218559
BF2R 150X105	217364	218560
BF2R 200X105	217365	207509
BF2R 300X105	217366	207510
BF2R 400X105	217367	207511
BF2R 500X105	217369	207512
BF2R 600X105	217370	207513



BANDEJA E-BFR / H105



3m (10ft)	GC	
	E-BFR 200X105	207333
E-BFR 300X105	207334	
E-BFR 400X105	207335	
E-BFR 500X105	207336	
E-BFR 600X105	207337	



TAPA TERE / H65



3m (10ft)	i304		
	PG		GC
TERE 60	206044	205594	203614
TERE 100	201312	204560	201321
TERE 150	201313	205123	201322
TERE 200	201314	204561	201323
TERE 300	201316	204716	201325
TERE 400*	201317	204931	201326
TERE 500*	201318	204562	201327
TERE 600*	201319	205357	201328



TAPA TEBFR / H105



3m (10ft)	i304		
	PG		GC
TEBFR 100	209789	218576	209886
TEBFR 150	209790	218577	209887
TEBFR 200	209791	218578	209888
TEBFR 300	209792	218579	209889
TEBFR 400*	209793	218580	209890
TEBFR 500*	209794	218581	209891
TEBFR 600*	209795	218582	209892



UNIONES



	i304		
	PG		GC
CGBF	204364	204915	204360
UCBF	205059	205093	205060
CTBF	204362	204923	207132

PERFIL SEPARADOR



3m (10ft)	GC	
	PG	
PS 60	202066	203480
PS 100	203478	203482



MÉNSULA C-SHO



	PG	i304	GC
C-SHO 100	207230	207490	207239
C-SHO 150	207231	207491	207240
C-SHO 200	207232	207492	207241
C-SHO 300	207233	207493	207242
P-SHO	206240	218139	206318

MÉNSULA SRB



	PG	GC
SRB 100	206372	206379
SRB 150	206373	206380
SRB 200	206374	206381
SRB 300	206375	206382
SRB 400	206376	206383
SRB 500	206377	206384
SRB 600	206378	206385

SOPORTES SIMPLES



	PG	i304	GC
Central SSS	202064	200373	200363
Techo SST	205724	-	-
Lateral SL	200355	200375	200365
Lateral SLS	200360	200380	200370
Caja SUC	200358	200378	200368
Caja MSUC	200359	200379	200369
Luminaria SFL	205906	211308	-
Suelo PBF	205590	208777	204397

SOPORTE SV (SUELO Y VERTICAL)



	PG	GC
SV 100	201046	201050
SV 150	201047	201051
SV 200	201048	201052
SV 300	201049	201053
SV 400	203413	203418
SV 500	203414	203419
SV 600	203415	203420

ACCESORIOS



	PG	i304	GC
Salida tubo STB2	218798	218800	218799
Bajada cable BJC	206451	-	206452
Unión U. MU500	200357	209872	-
Pinza tapa PTBFR	210253	210254	-
Clip CFBFR41	-	210284	-
Borna tierra TTL10-35 LTN	208189	-	-

PERFILERÍA ACC



 3m (10ft)		
	PG	GC
C-SVO 3M	201101	207436



INDUSTRIA
PESQUERA

INDUSTRIA
PETROQUÍMICA

INSTALACIONES
FERROVIARIAS

INSTALACIONES
COSTERAS

INDUSTRIA
QUÍMICA

INDUSTRIA
MINERA



basorplast
BPE



BANDEJAS
aislantes
de **PVC UV**
para uso
EXTERIOR

Resistentes

A LOS RAYOS ULTRAVIOLETA UV

FICHA TÉCNICA basorplast BPE

Modelos BPE (BxA):

60x100; 60x150; 200x60; 300x60; 100x200; 100x300; 100x400; 100x600.

Modelos:

Perforados
Ciegos

Acabados: PVCM1 UV RAL7035

Características de la bandeja:

- Sistema no metálico
- Resistente a los rayos UV
- No propagador de la llama
- Sin continuidad eléctrica
- Aislante
- Temperatura máxima de 60°C
- Temperatura mínima de -20°C
- Excelente comportamiento al exterior
- Cumple con la directiva RoHS, 2002/95/CE
- Rigidez dieléctrica: 18+/22 KV/mm
- Alta resistencia a las sustancias corrosivas
- Reacción M1 al fuego: UNE 23727
- LOI >50% EN ISO 4589
- Resistencia al impacto: 20J (salvo 60x100 con 10J)
- Materia prima sin silicona
- Test de llama incandescente: 1760°F (960°C) EN60695-2-11
- Inflamabilidad: UL 94-VO, ANSI/UL 94-1995

- Ensamblado:

H60: 2 uniones + 4 tornillos
H100: 2 uniones + 8 tornillos

- Instalación:

No permitida por debajo de otro tipo de canalizaciones como agua, vapor o gas.

- Ventilación y manipulación:

Para una óptima ventilación, se recomienda una separación sobre la pared de 20mm. Para una mejor manipulación, se recomienda instalar las bandejas con una distancia mínima entre ellas de 250mm.

- Expansiones:

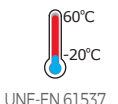
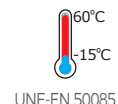
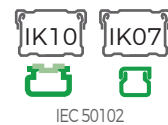
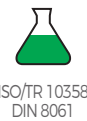
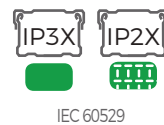
Dependiendo de las variaciones de temperatura (AT) dejar un espacio (h) entre las bandejas acorde a la siguiente tabla:

AT(°F)	AT (°C)	h (mm)
68	20	5
86	30	7
104	40	9
122	50	11



Capacidades de llenado:

Referencia	Modelo	Referencia	Modelo	Temperatura Máx. 40°C		Temperatura Máx. 60°C	
				Máx. CTA d=1m kg/m	Máx. CTA d=1,5m kg/m	Máx. CTA d=1m kg/m	Máx. CTA d=1,5m kg/m
210070	BPE 60X100	210062	BPE-C 60X100	38	24	28	12
210071	BPE 60X150	210063	BPE-C 60X150	39	25	20	12
210072	BPE 60X200	210064	BPE-C 60X200	67	38	45	20
210073	BPE 60X300	210065	BPE-C 60X300	74	45	50	21
210074	BPE 100X200	210066	BPE-C 100X200	121	87	73	49
210075	BPE 100X300	210067	BPE-C 100X300	123	89	81	50
210076	BPE 100X400	210068	BPE-C 100X400	178	108	114	68
210077	BPE 100X600	210069	BPE-C 100X600	212	121	133	96



BANDEJA BPE-P / H60



	3m (10ft)	PVC M1 UV
BPE 60X100		210070
BPE 60X150		210071
BPE 60X200		210072
BPE 60X300		210073

2x +4

BANDEJA BPE-C / H60



	3m (10ft)	PVC M1 UV
BPE-C 60X100		210062
BPE-C 60X150		210063
BPE-C 60X200		210064
BPE-C 60X300		210065

2x +4

BANDEJA BPE-P / H100



	3m (10ft)	PVC M1 UV
BPE 100X200		210074
BPE 100X300		210075
BPE 100X400		210076
BPE 100X600		210077

2x +8

BANDEJA BPE-C / H100



	3m (10ft)	PVC M1 UV
BPE-C 100X200		210066
BPE-C 100X300		210067
BPE-C 100X400		210068
BPE-C 100X600		210069

2x +8

CURVA PLANA 90° CPBPE



CPBPE	
	PVC M1 UV
CPBPE 60X100	210089
CPBPE 60X150	210090
CPBPE 60X200	210091
CPBPE 60X300	210092
CPBPE 100X200	210093
CPBPE 100X300	210094
CPBPE 100X400	210095
CPBPE 100X600	210096

2x +4/8

TAPA C.PLANA TCPBPE



TCPBPE	
	PVC M1 UV
TCPBPE 100	210097
TCPBPE 150	210098
TCPBPE 200	210099
TCPBPE 300	210100
TCPBPE 400	210101
TCPBPE 600	210102

CURVA INTERIOR CCBPE



CCBPE	
	PVC M1 UV
CCBPE 60X100	210103
CCBPE 60X150	210104
CCBPE 60X200	210105
CCBPE 60X300	210106
CCBPE 100X200	210107
CCBPE 100X300	210108
CCBPE 100X400	210109
CCBPE 100X600	210110

2x +4/8

TAPA C.INTERIOR TCCBPE



TCCBPE	
	PVC M1 UV
TCCBPE 60X100	210111
TCCBPE 60X150	210112
TCCBPE 60X200	210113
TCCBPE 60X300	210114
TCCBPE 100X200	210115
TCCBPE 100X300	210116
TCCBPE 100X400	210117
TCCBPE 100X600	210118

DERIVACIÓN PDBPE



PDBPE	
	GSP 7035
PDBPE 60/100	210135

4

PERFIL SEPARADOR PSBPE



3M

PSBPE	
	PVC M1 UV
PSBPE 60	210144
TPSBPE 100	210145

4

CURVA EXTERIOR CXBPE



CXBPE	PVC M1 UV	
	i304	
CXBPE 60X100	210119	
CXBPE 60X150	210120	
CXBPE 60X200	210121	
CXBPE 60X300	210122	
CXBPE 100X200	210123	
CXBPE 100X300	210124	
CXBPE 100X400	210125	
CXBPE 100X600	210126	

TAPA C. EXTERIOR TCXBPE



TCXBPE	PVC M1 UV	
	i304	
TCXBPE 60X100	210127	
TCXBPE 60X150	210128	
TCXBPE 60X200	210129	
TCXBPE 60X300	210130	
TCXBPE 100X200	210131	
TCXBPE 100X300	210132	
TCXBPE 100X400	210133	
TCXBPE 100X600	210134	

TAPA FINAL TFBPE



TFBPE	GSP 7035	
	i304	
TFBPE 60X100	210136	
TFBPE 60X150	210137	
TFBPE 60X200	210138	
TFBPE 60X300	210139	
TFBPE 100X200	210140	
TFBPE 100X300	210141	
TFBPE 100X400	210142	
TFBPE 100X600	210143	

TAPA TBPE



TBPE	PVC M1 UV	
	i304	
TBPE 100	210078	
TBPE 150	210079	
TBPE 200	210080	
TBPE 300	210181	
TBPE 400	210182	
TBPE 600	210183	

SOPORTE SHG



SHG	PVM1 UV	
	i304	
SHG 100	210011	
SHG 150	210012	
SHG 200	210013	
SHG 300	210014	
SHG 400	210015	
SHG 600	210016	

SOPORTE SVG



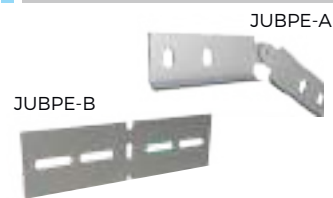
SVG	PVM1 UV	
	i304	
SVG 100	210050	
SVG 150	210051	
SVG 200	210052	
SVG 300	210053	
SVG 400	210054	
SVG 600	210055	

UNIONES Y TORNILLOS



JUBPE/CTBPE	PVC M1 UV	
	i304	
JUBPE 60	210084	
JUBPE 100	210085	
CTBP-100	210017	
JUBPE-C 400-600	218797	

UNIONES BISAGRA Y ARTICULADAS



JUBPE/A-B	i304	
	JUBPE-B 60	203520
JUBPE-B 100	205038	
JUBPE-A 60	205036	
JUBPE-A 100	205037	

BRIDA IK BIK10



BIK10-BPE	i304	
	i316	
BIK10-BPE 60X100	217340	217347
BIK10-BPE 60X150	217341	217348
BIK10-BPE 60/100X200	217342	217349
BIK10-BPE 60/100X300	217343	217350
BIK10-BPE 100X400	217345	217352
BIK10-BPE 100X600	217346	217353

PERFIL Y CARTELA



PERFIL-KSHGR	-	
	PSHG 2M	217281
KSHGR	217282	
CT2	207228	

basorfix



**Fabricado
en Perú**

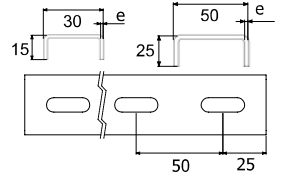


**ELEMENTOS
de instalación
y **PERNERÍA****

RAIL PERFORADO TIPO U



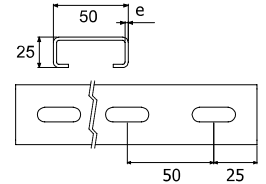
3 M (10ft)	1.5 mm		2.0 mm	
	GS	GC	GS	GC
	RU 30X15	500081	500085	500082
RU 50X25	500083	500087	500084	500088



RAIL PERFORADO TIPO C



3 M (10ft)	1.5 mm		2.0 mm	
	GS	GC	GS	GC
	RC 50X25	500089	500093	500090



VARILLA ROSCADA



Pack 10 piezas	1.5 mm		
	EZ	GC	INOX
VR 1/4" X 3000	500055	500058	500061
VR 3/8" X 3000	500056	500059	500062
VR 1/2" X 3000	500057	500060	500063

TACO DE EXPANSIÓN



Pack 100 piezas	1.5 mm
TACO EXP. 1/4"	500064
TACO EXP. 3/8"	500065
TACO EXP. 1/2"	500066

PERNO HEXAGONAL



Pack 100 piezas	1.5 mm		
	EZ	GC	INOX
PERNO 1/4"X3/4"	500004	500013	500022
PERNO 1/4"X1"	500005	500014	500023
PERNO 1/4"X1 1/2"	500006	500015	500024
PERNO 3/8"X3/4"	500007	500016	500025
PERNO 3/8"X1"	500008	500017	500026
PERNO 3/8"X1 1/2"	500009	500018	500027
PERNO 1/2"X3/4"	500010	500019	500028
PERNO 1/2"X1"	500011	500020	500029
PERNO 1/2"X1 1/2"	500012	500021	500030

ARANDELA PLANA



Pack 100 piezas	1.5 mm		
	EZ	GC	INOX
ARANDELA 1/4"	500040	500043	500046
ARANDELA 3/8"	500041	500044	500047
ARANDELA 1/2"	500042	500045	500048

TUERCA HEXAGONAL



Pack 100 piezas	1.5 mm		
	EZ	GC	INOX
TUERCA 1/4"	500031	500034	500037
TUERCA 3/8"	500032	500035	500038
TUERCA 1/2"	500033	500036	500039

PERNO CABEZA COCHE



Pack 100 piezas	📄		
	GS	CC	INOX
PERNO 1/4" X 3/4"	500001	500002	500003
PERNO 3/8" X 3/4"	500078	500079	500080

BRIDA FIJACIÓN



Unidad	📄	
	GC	
BFE 12	200864	

TUERCA RESORTE



Pack 100 piezas	📄	
	EZ	GC
TUERCA R. 1/4"	500049	500052
TUERCA R. 3/8"	500050	500053
TUERCA R. 1/2"	500051	500054

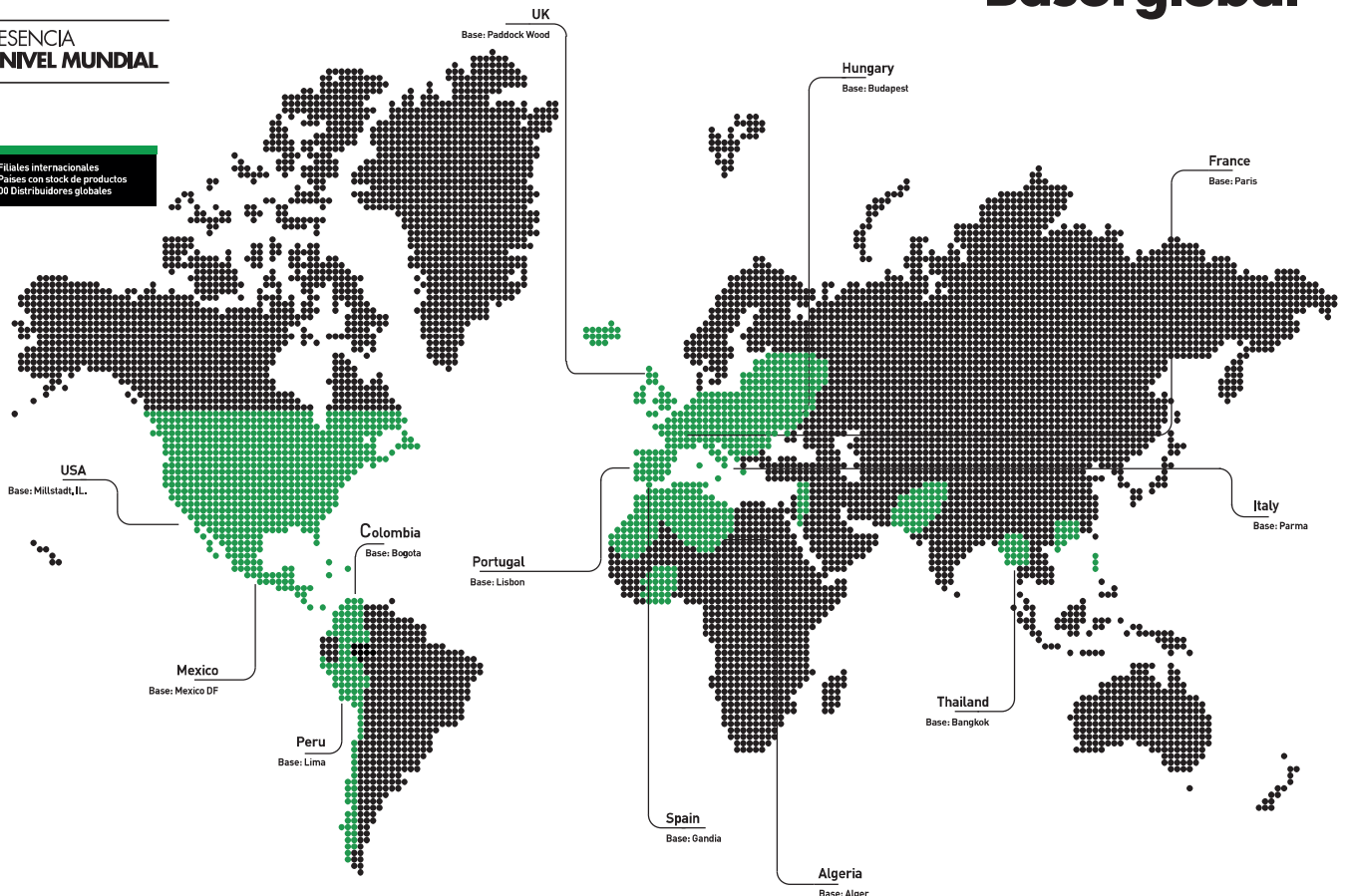
TOMA TIERRA



Unidad	A	B	📄 LTN
	mm	mm	
TT 10-35	22	18	206796
TT 35-95	30	24	206797

PRESENCIA A NIVEL MUNDIAL

- 10 Filiales internacionales
- 50 Países con stock de productos
- 1.200 Distribuidores globales



Basorglobal

NOTAS:

Distribuidor autorizado:



3E Basor
CABLE TRAY SPECIALIST

50
1968-2018
YEARS/ANOS



LinkedIn
Basor Electric S.A



Twitter
@Basorelectric



Youtube
youtube.com/user/
basorelectric



Web
www.basor.com